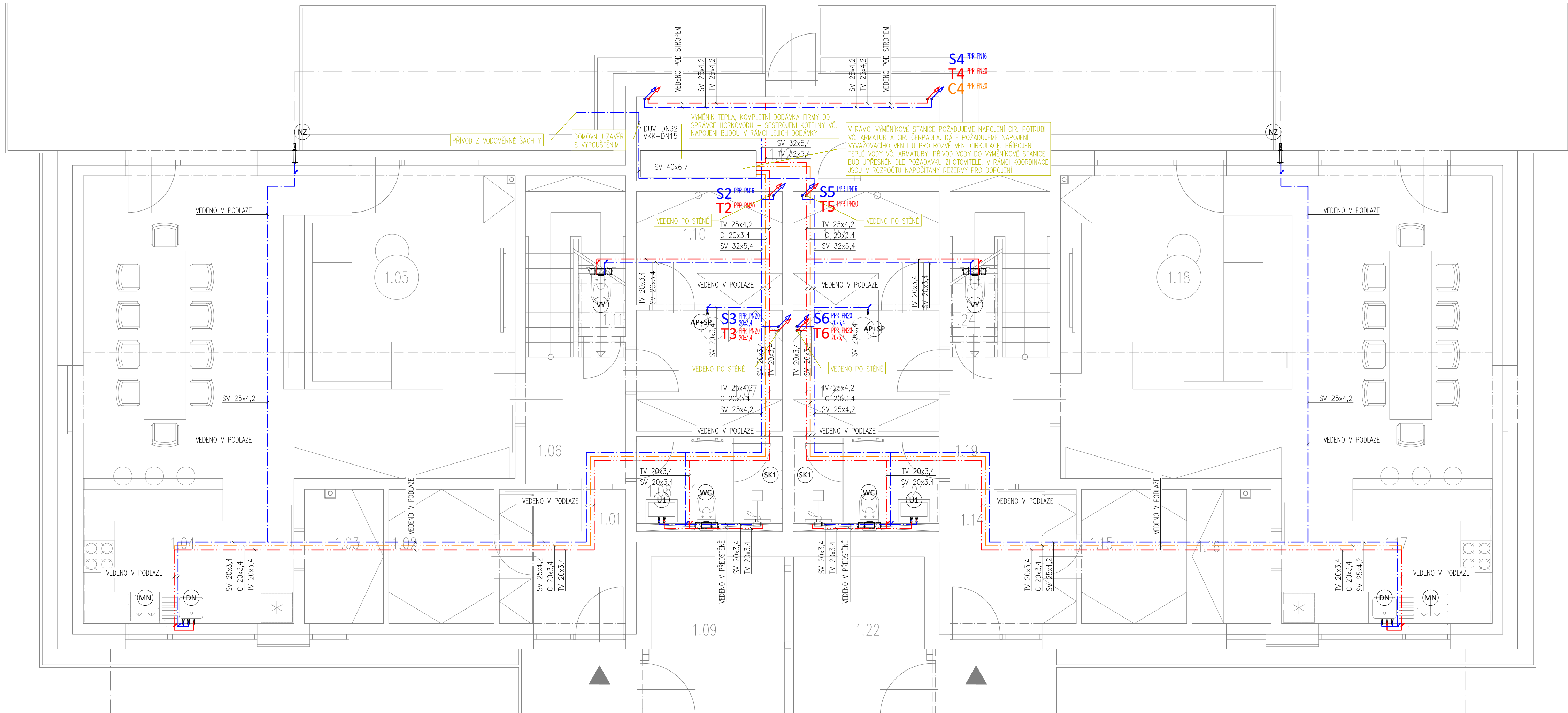


## PŮDORYS VODOVODU 1.NF



## LEGENDA ZAŘIZOVACÍCH PŘEDMĚTŮ:

WC – ZÁCHODOVÁ MÍSA – 6x

- KLOZET ZÁVĚSNÝ KERAMICKÝ BÍLÝ S HLUBOKÝM SPLACHOVÁNÍM
- ZADNÍ ODPAD – TYP DLE INVESTORA
- DÚROPLASTOVÉ SEDÁTKO S POKLOPEM – SOFTCLOSE
- OVLÁDACÍ TLAČÍTKO SE DVĚMI MOŽNOSTMI (VELKÉ/MALÉ) PRO SPLACHOVÁNÍ, HRANATÝ TYP
- ZVUKOVÉ ISOLAČNÍ VLOŽKA NA STĚNU K WC
- MONTÁŽNÍ PRVEK DO ZDI PRO WC, BEZ EXTERNÍHO ODTAHU VZDUCHU

U1 – UMYVADLO – 6x

- UMYVADLO KERAMICKÉ, HRANATÉ, BÍLÉ - 600 [mm] S DESKOU
- UMYVADLOVÉ ŠROUB M10x410
- UMYVADLOVÁ VÝPUST 5/4", CLICK-CLACK, VELKÁ ZÁTKA
- UMYVADLOVÝ SIFON BEZ VÝPUSTI MOSAZ/CHROM, PRŮMĚR 32MM
- SMĚŠOVACÍ PAKOVÁ STUJÁKOVÁ BATERIE UMYVADLOVÁ
- 2x CHROMOVÝ ROHOVÝ VENTIL 1/2"-3/8"

$$U_2 = U_{MYVADLO} = 2x$$

- UMYVADLO KERAMICKÉ, HRANATÉ, BÍLÉ - 500 [mm] S DESKOU
- UMYVADLOVÉ ŠROUB M10x410
- UMYVADLOVÁ VÝPUST 5/4", CLICK-SLACK, VELKÁ ZÁTKA
- UMYVADLOVÝ SIFON BEZ VÝPUSTI MOSAZ/CHROM, PRŮMĚR 32mm
- SMĚŠOVACÍ PAKOVÁ STÓJKOVÁ BATERIE UMYVADLOVÁ
- 2x CHROMOVÝ ROHOVÝ VENTIL 1/2"-3/8"

U3 - UMYVÁTKO - 2x

- UMYVADLO KERAMICKÉ, HRANATÉ, BÍLÉ - 400/200 [mm] S DESKOU
- UMYVADLOVÉ ŠROUB M10x410
- UMYVADLOVÁ VÝPUST 5/4", CLICK-CLACK, VELKÁ ZÁTKA
- UMYVADLOVÝ SIFON BEZ VÝPUSTI MOSAZ/CHROM, PRŮMĚR 32M
- SMĚŠOVAČÍ PAKOVÁ STÓJANKOVÁ BATERIE UMYVADLOVÁ
- 2x CHROMOVÝ ROHOVÝ VENTIL 1/2"-3/8"

MN – MYČKA NÁDOBÍ – 2x

- ZÁPACHOVÁ UZÁVĚRKA PRO PRAČKU A SUŠIČKU, S PŘIPOJENÍM  
VODU PŘES ZPĚTNOU Klapku - ROHOVÝ VENTIL PRAČKOVÝ  
1/2"-3/4"

N7 - NEŽÁMRZNÝ VENTIL - 2x

- NEZÁMRZNÝ VENTIL S UZAVÍRÁNÍM VE VNITŘNÍ STRANĚ OBJEKTU

VY – VÝ|FVKA – 2x

- KLIZETÝ ZÁVĚSNÝ KERAMICKÝ BÍLÝ S HLUBOKÝM SPLACHOVÁNÍM
- ZADNÍ ODPAD – TYP DLE INVESTORA
- PĚSTOVÁ MŘÍŽKA PRO ODKVAD
- OVLÁDACÍ TLAČÍTKO S DVOU MOŽNOSTMI (VELKÉ/MALÉ) PRO SPLACHOVÁNÍ, HRANATÝ TYP
- ZVUKOVÉ ISOLAČNÍ VLOŽKA NA STĚNU K WC
- MONTÁŽNÍ PRVEK DO ZDI PRO VÝLEVKU, BEZ EXTERNÍHO ODTAČ VZDUCHU
- NÁSTĚNNÁ BATERIE, CHROMOVÁ S ROZTĚČÍ 150 mm, PODLOUŽÍ
- RAMINKO DĚLKY 300 mm

SK1 – SPRCHOVÝ KOUT – 2x

- TERMOSTATICKÁ SMĚŠOVACÍ BATERIE S VÝVODEM NA RUČNÍ SPRCHU A DEŠT, PODOMÍTKOVÁ
- SPRCHOVÝ ŽLAB DĚLKA 600 [mm] SE ZÁPACHOVOU UZÁVĚRKOU
- SPRCHOVÁ ZÁSTĚNA Z BEZPEČNOSTNÍHO SKLA
- ROZMĚR SPRCHOVÉ KOUTY 1590/930

SK2 - SPRCHOVÝ KOUT - 2x

- TERMOSTATICKÁ SMĚŠOVACÍ BATERIE S VÝVODEM NA RUČNÍ SPRCHU
- A DEŠŤ, PODOMÍTKOVÁ
- SPRCHOVÝ ŽLAB DÉLKA 750 [mm] SE ZÁPACHOVOU UZÁVĚRKOU
- SPRCHOVÁ ZASTĚNA Z BEZPEČNOSTNÍHO SKLA
- ROZMĚR SPRCHOVÉ KOUTY 1240/950

SK3 – SPRCHOVÝ KOUT – 2x

- TERMOSTATICKÁ SMĚŠOVACÍ BATERIE S VÝVODEM NA RUČNÍ SPRCHU
- A DEŠŤ, PODOMÍTKOVÁ
- SPRCHOVÁ VPUST SE ZÁPACHOVOU UZÁVĚRKOU
- SPRCHOVÁ ZÁSTĚNA Z BEZPEČNOSTNÍHO SKLA
- POLOMĚR SPRCHOVÉ VANIČKY 900 mm

AP+SP – AUTOMAT PRAČKA A SLUŠIČKA – 2x

- ZÁPACHOVÁ UZÁVĚRKA PRO PRAČKU S PŘIPOJENÍM NA VODU PŘES  
ZPĚTNOU Klapku – ROHOVÝ VENTIL PRAČKOVÝ 1/2"–3/4"  
– DODATEČNÉ ROZDVOJENÍ PRO PRAČKU A SUŠIČKU

DN – KLICHYŇSKÝ DŘEV – 25

- GRATINOVÝ DŘEZ O ROZMĚRECH 620x496 mm, S OTVOREM PRO
- STOJANKOVOU BATERII PRŮMĚR 35 mm
- ZÁPACHOVÁ UZÁVĚRKA PRO DŘEZ DN50
- 2x CHROMOVÝ ROHOVÝ VENTIL 1/2"-3/8"
- OSAZENÍ DŘEZU DO KUCHYŇSKÉ LINKY DLE TRUHLAŘSKÉ VÝROBKU
- OSAZENÍ NA KUCHYŇSKOU LINKU

$$V_A - V_{ANA} - 2x$$

- TERMOSTATICKÁ SMĚŠOVACÍ BATERIE S VÝVODEM NA RUČNÍ SPRCHU
- A NAPOUŠTĚNÍ VANY PŘES POJISTNÝ PŘEPAD, PODOMÍTKOVÁ
- VANOVÁ VPUSTI SE ZÁPACHOVOU UZÁVĚRKOU, PŘÍSTUP PŘES DVÍŘK
- NA BOČNÍ STĚNĚ VANY
- VANA ROZMĚRU 1700/1000, KOŠENÁ A TYP DLE SPECIF.
- INVESTORA

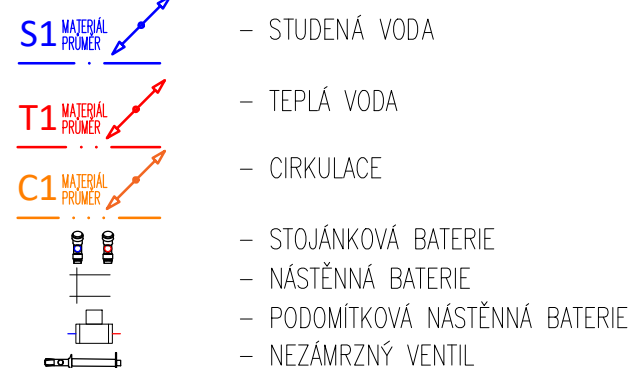
PV = PODLAHOVÁ VPLUST = 1

- PODLAHOVÁ VPUST SE SPODNÍM VYPUSTĚNÍM DN75  
ČTVERCOVÝ ODTOK, NEREZOVÁ MŘÍŽKA 250/250 mm

### LEGENDA MÍSTNOSTÍ 1.NP

ČÍSLO	NÁZEV MÍSTNOSTI	PLOCHA	DRUH ÚPRAVY PODLAHY	DRUH ÚPRAVY STĚN [mm]
DĚTSKÝ DOMOV Č.1 – LEVÁ ČÁST				
1.01	ZÁDVEŘÍ	6,47	VINYLOVÁ PODLAHA	VNITŘNÍ ŠTUKOVÁ OMÍTKA
1.02	ŠATNA K ZÁDVEŘÍ	5,10	VINYLOVÁ PODLAHA	VNITŘNÍ ŠTUKOVÁ OMÍTKA
1.03	SPÍŽ	3,83	VINYLOVÁ PODLAHA	VNITŘNÍ ŠTUKOVÁ OMÍTKA
1.04	KUCHYŇ	11,00	VINYLOVÁ PODLAHA	KO [v=600(900)] A VŠO
1.05	OBÝVACÍ POKOJ	48,32	VINYLOVÁ PODLAHA	VNITŘNÍ ŠTUKOVÁ OMÍTKA
1.06	CHODBA + SCHODIŠTĚ	4,87	VINYLOVÁ PODLAHA	VNITŘNÍ ŠTUKOVÁ OMÍTKA
1.07	PRÁDELNA + SKLAD PRÁDLA	6,38	VINYLOVÁ PODLAHA	VNITŘNÍ ŠTUKOVÁ OMÍTKA
1.08	KOUPELNA	4,58	KERAMICKÁ DLAŽBA	KERAMICKÝ OBKLAD [v=2000]
1.09	SKLADOVÁNÍ KOL APOD.	8,27	BETONOVÁ DLAŽBA	DŘEVĚNÝ OBKLAD
1.10	MÍSTNOST PRO SKLADOVÁNÍ	5,96	VINYLOVÁ PODLAHA	VNITŘNÍ ŠTUKOVÁ OMÍTKA
1.11	ÚKLIDOVÁ MÍSTNOST	1,08	KERAMICKÁ DLAŽBA	KERAMICKÝ OBKLAD [v=vš]
	CELKEM	102,58		
1.12	SPOLEČNÁ TECH. MÍSTNOST	7,96	KERAMICKÁ DLAŽBA	VNITŘNÍ ŠTUKOVÁ OMÍTKA
1.13	MÍSTNOST PRO FVE	1,20	KERAMICKÁ DLAŽBA	VNITŘNÍ ŠTUKOVÁ OMÍTKA
DĚTSKÝ DOMOV Č.2 – PRÁVÁ ČÁST				
1.14	ZÁDVEŘÍ	6,47	VINYLOVÁ PODLAHA	VNITŘNÍ ŠTUKOVÁ OMÍTKA
1.15	ŠATNA K ZÁDVEŘÍ	5,10	VINYLOVÁ PODLAHA	VNITŘNÍ ŠTUKOVÁ OMÍTKA
1.16	SPÍŽ	3,83	VINYLOVÁ PODLAHA	VNITŘNÍ ŠTUKOVÁ OMÍTKA
1.17	KUCHYŇ	11,00	VINYLOVÁ PODLAHA	KO [v=600(900)] A VŠO
1.18	OBÝVACÍ POKOJ	48,32	VINYLOVÁ PODLAHA	VNITŘNÍ ŠTUKOVÁ OMÍTKA
1.19	CHODBA + SCHODIŠTĚ	4,87	VINYLOVÁ PODLAHA	VNITŘNÍ ŠTUKOVÁ OMÍTKA
1.20	PRÁDELNA + SKLAD PRÁDLA	6,38	VINYLOVÁ PODLAHA	VNITŘNÍ ŠTUKOVÁ OMÍTKA
1.21	KOUPELNA	4,58	KERAMICKÁ DLAŽBA	KERAMICKÝ OBKLAD [v=2000]
1.22	SKLADOVÁNÍ KOL APOD.	8,27	BETONOVÁ DLAŽBA	DŘEVĚNÝ OBKLAD
1.23	MÍSTNOST PRO SKLADOVÁNÍ	5,96	KERAMICKÁ DLAŽBA	VNITŘNÍ ŠTUKOVÁ OMÍTKA
1.24	ÚKLIDOVÁ MÍSTNOST	1,08	KERAMICKÁ DLAŽBA	KERAMICKÝ OBKLAD [v=vš]
	CELKEM	102,58		
	CELKEM 1.NP	214,32		

## LEGENDA GRAFICKÉHO ZNAČENÍ



– STUDENÁ VODA

TEDIÁ VODA

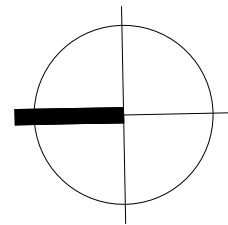
CHIRURGIE

– STOJÁNKOVÁ BATERIE

– NÁSTĚNNÁ BATERIE

– PODOMÍTKOVÁ NÁSTĚNNÁ BATERIE


– NEZÁMRZNÝ VENTIL



MA7OK S.R.O.

TELEFON: +420 773 695 859  
TELEFON: +420 728 326 043  
WEB: [www.mazok.cz](http://www.mazok.cz)

$$0,000 = 219,900 \text{ m n. m.}$$

 MAZOK S.R.O. WEB: <a href="http://www.mazok.cz">www.mazok.cz</a>		HLAVNÍ PROJEKTANT:		Ing. M.
STAVBA: DĚTSKÝ DOMOV PARDUBICE AREÁL KE TVRZI		KONTROLOVAL:		Ing. M.
		VYPRACOVAL:		Ing. M.
ČÁST: SO 01/D.1.4.2 – Vodovod objektu		STUPEŇ: DPS	DATUM:	
INVESTOR: Pardubický kraj, Komenského náměstí 125, 532 11 Pardubice		Č. ZAKÁZKY: 2023/29	FORMÁT:	
NÁZEV VÝKRESU: PŮDORYS VODOVODU 1.NP		Č. PŘÍLOHY: D.1.4.2 – 1.A	MĚŘITKO:	